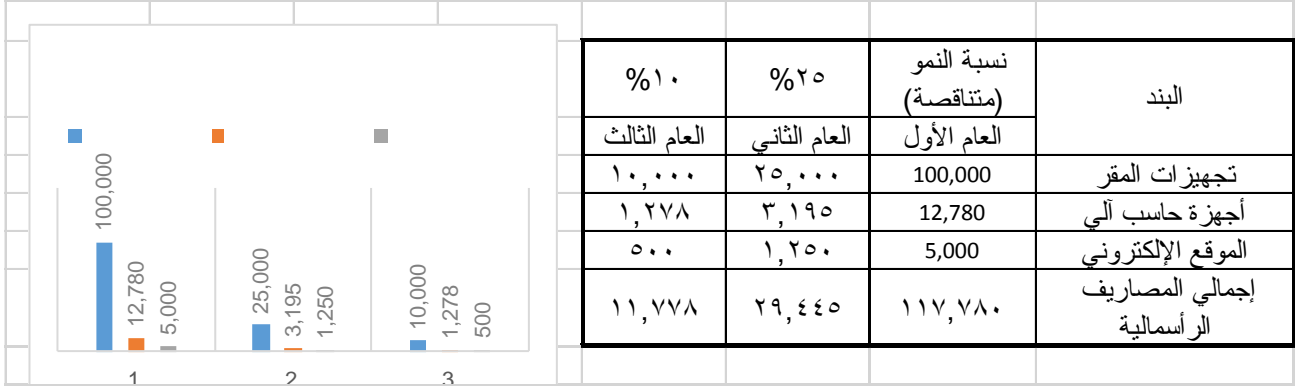


الخطة الاستراتيجية لتشغيل الجمعية

أولاً: المصاريف الرأسمالية

قدرت المصاريف الرأسمالية المتوقع تملكها خلال سنوات الخطة على النحو الآتي:

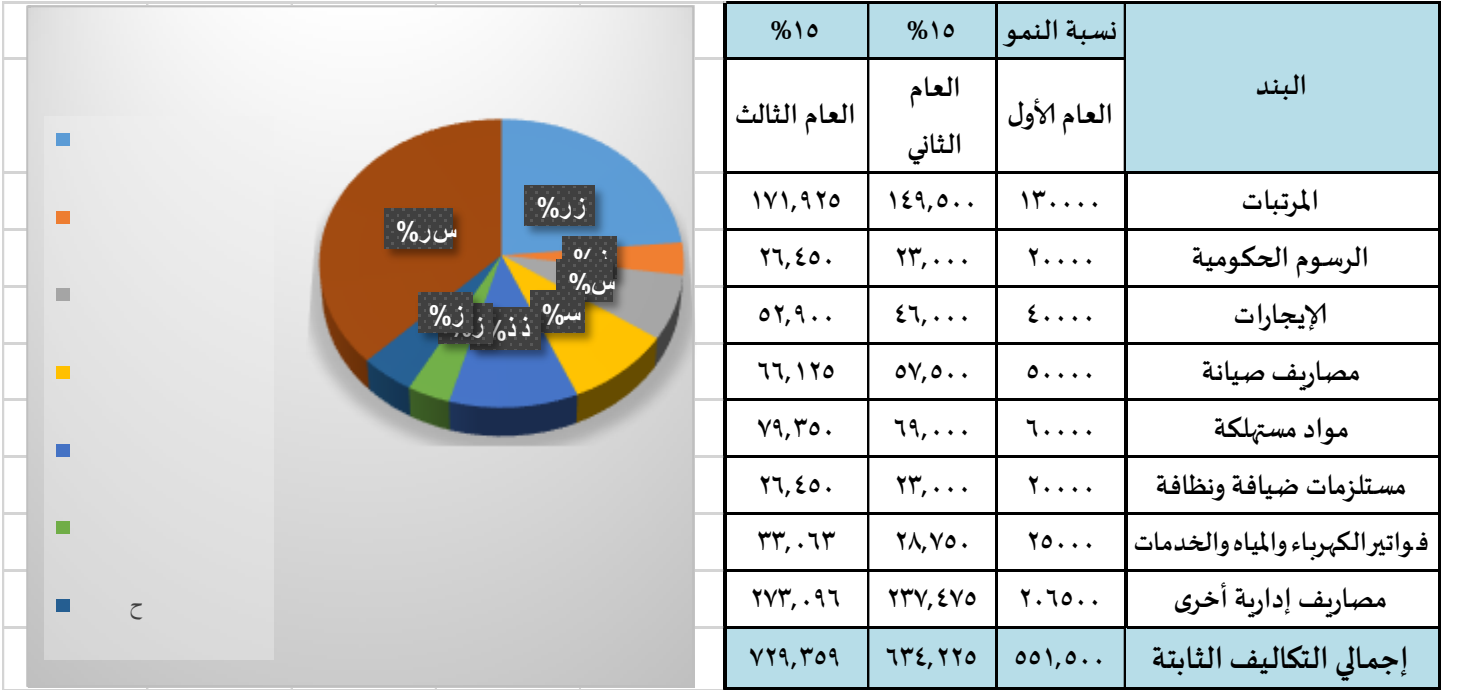


تم افتراض نسبة تناقص متوقعة للمصاريف الرأسمالية عن العام الأول بنسبة ٧٥% للعام الثاني و ١٠% للعام الثالث وذلك لتوقع احتياج الجمعية لعدد من الأصول للتوسع في أعمال الجمعية.

ثانياً: التكاليف

أ- التكاليف الثابتة

تم تقدير التكاليف الثابتة (المصاريف التشغيلية) لسنوات الخطة على النحو الآتي:



تم افتراض زيادة متوقعة للتكاليف الثابتة بنسبة ١٥% للأعوام التالية وذلك لتوقع التوسع في أعمال الجمعية.

ب- الرواتب المتوقعة للعام الأول تم تقديرها على النحو الآتي:

البيان	العدد	الراتب الشهري	مجموع الرواتب السنوية
المدير التنفيذي	١	٥,٠٠٠	٦٠,٠٠٠
الوظائف الإشرافية	١	٣,٠٠٠	٣٦,٠٠٠
الوظائف التنفيذية	١	٣,٠٠٠	٣٦,٠٠٠
الإجمالي	٣	١١,٠٠٠	١٣٢,٠٠٠

والرواتب للأعوام التالية في الخطة سيتم تقديرها بزيادة نسبة ١٥ % عن العام الأول.

ج- التكاليف المتغيرة

تم تقدير التكاليف المتغيرة لسنوات الخطة على النحو الآتي:

البند	نسبة النمو		مكافأة
	العام الأول	العام الثاني	
مكافأة	٨٠,٠٠٠	٩٢,٠٠٠	١٠٤,٠٠٠
البرامج والمبادرات التنفيذية	٥٠,٠٠٠	٥٧,٥٠٠	٦٥,٠٠٠
(البرامج والمبادرات وتكلفتها وتفصيلها مذكورة في الخطة التشغيلية)	٨٥,٠٠٠	٩٧,٧٥٠	١١٠,٥٠٠
الاستثمارات	٨,٠٠٠	٩,٢٠٠	١٠,٤٠٠
إجمالي التكاليف المتغيرة	٢٢٣,٠٠٠	٢٥٦,٤٥٠	٢٨٩,٩٠٠

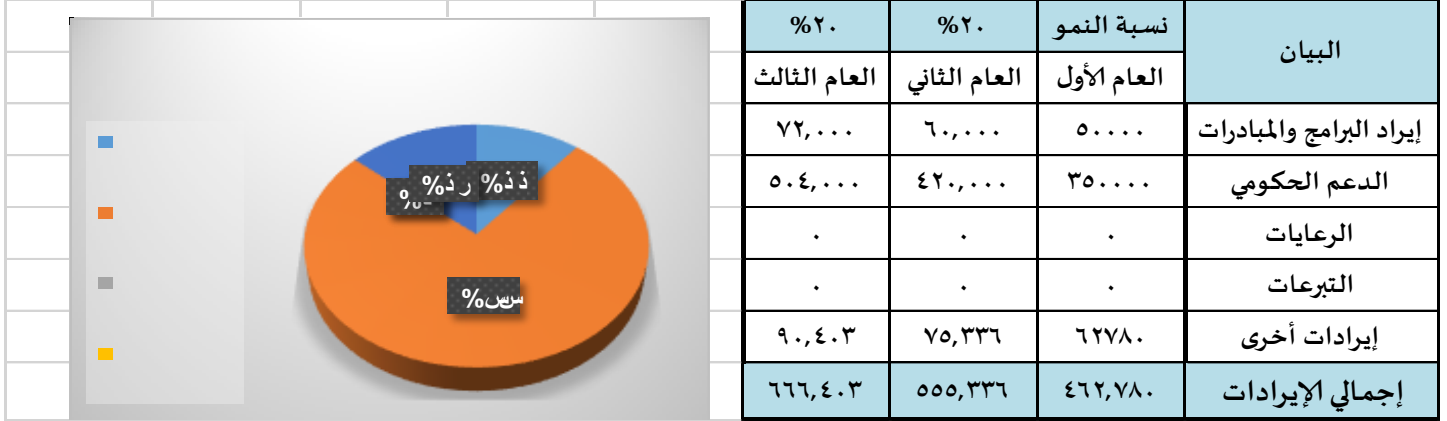
تم افتراض زيادة متوقعة للتكاليف المتغيرة بنسبة ١٥ % للأعوام التالية وذلك لتوقع التوسع في أعمال الجمعية.

الملخص المالي لنسب المصروفات المتوقعة للعام الأول

البيان	العام الأول
المصاريف الرأسمالية	١١٧,٧٨٠
التكاليف الثابتة	٥٥١,٥٠٠
التكاليف المتغيرة	٢٢٣,٠٠٠
الإجمالي	٨٩٢,٢٨٠

ثالثاً: الإيرادات المتوقعة

تم تقدير الإيرادات المتوقعة لسنوات الخطة على النحو الآتي:



تم افتراض زيادة متوقعة للإيرادات الثابتة بنسبة ٢٠ % للأعوام التالية وذلك لتوقع التوسع في أعمال الجمعية.

رابعاً: الملخص المالي

وعليه فإن الملخص المالي المتوقع لسنوات الخطة على النحو الآتي:

